

# PRODUCT OVERVIEW

## dira! Cartplayer for Radio Audioauspiel – sofort und immer

Radio ist ein schnelles und flexibles Medium, in dem ein großer Anteil der Programmatscheidungen direkt im Studio durch Moderator oder Regisseur getätigt werden. Um diesen Ablauf zu unterstützen, benötigt ein Studio eine Lösung, die es erlaubt, eine solche Entscheidung dann auch sofort in Audio On Air umzusetzen. Vor mehreren Jahrzehnten entwickelten die Ingenieure daher die Cartwall – ein System mit vielen Kassettenlaufwerken, das beliebige Segmente sofort ausspielen konnte. Heutige Cartwall-Lösungen benutzen natürlich keine Bänder mehr, sondern spielen die Audios direkt von Festplatte.



**dira! Cartplayer for Radio** ist jedoch mehr als "nur" eine Cartwall, mit der Singles oder einzelne Audios ausgespielt werden. Er ist eine intuitive, sofort beherrschbare Kommandozentrale für flexible Programmformate. Sein Herzstück ist ein Touchscreen, auf dem bis zu 49 Audios gleichzeitig mit einem Tastendruck ausspielbereit stehen. Nur einige Tasten weiter sind weitere Seiten, Bänke und komplette, private oder allgemeine Profile – letztere hierarchisch gegliederte Konfigurationen mit bis zu 14.700 Tracks.

Der schnellste Ausspielweg des Cartplayer ist der **Instant Mode**. In diesem Modus ist jede Beitragstaste ein Sofort-Ausspielkommando für den entsprechenden Beitrag auf einem festen Stereokanal.

Größere Kontrolle des Ausspielweges und die Möglichkeit, Beiträge vom Mischpult zu starten, unterstützt der **Standardmodus**. In diesem Modus wird ein Beitrag zunächst ausgewählt und auf einen der vier Ausgangskanäle vorgelegt, um dann mit einem weiteren Kommando abgespielt zu werden. Alle Kanäle sind in diesem Modus gleichwertig und können gleichzeitig ausspielen, auch aus verschiedenen Seiten und Bänken.

**dira! Cartplayer** unterstützt jedoch nicht nur diese "ein Beitrag auf einmal"-Modi, sondern auch einfache Playlisten. Im **Stackmodus** kann jedem der vier Kanäle ein Rundown zugewiesen werden, wobei die Beiträge dann in der vorgegebenen Reihenfolge abgewickelt werden. Innerhalb eines Stacks können die Audios manuell oder auch automatisch, direkt aufeinanderfolgend abgefahren werden. Ein beliebiges Paar nebeneinander liegender Kanäle lässt sich zusätzlich zu einem gemeinsamen Stack verbinden, um vollen A/B-Betrieb zu erreichen.

Noch größere Flexibilität erreicht man durch Kombination des Instant- und Stackmodus: Nach Erstellen der Stacks auf bis zu drei Kanälen wechselt der Benutzer in den Instant Mode und kann nun sowohl die Stacks abwickeln als auch auf dem vierten Kanal, möglicherweise aus einer komplett anderen Seite, weitere Beiträge wie Jingles live hinzufügen.

Das Layout der einzelnen Seiten wird innerhalb des Asset-Management-Clients **dira! Highlander** festgelegt. Hierzu dient das **dira! Cartmanager** Plugin, das volles Drag and Drop unterstützt. Nach der Auswahl und dem Vorhören der Beiträge innerhalb Highlander können sie beliebig zu einer Seite hinzugefügt, verschoben, kopiert oder gelöscht werden. Natürlich können Audios auch mehreren Seiten

# PRODUCT OVERVIEW



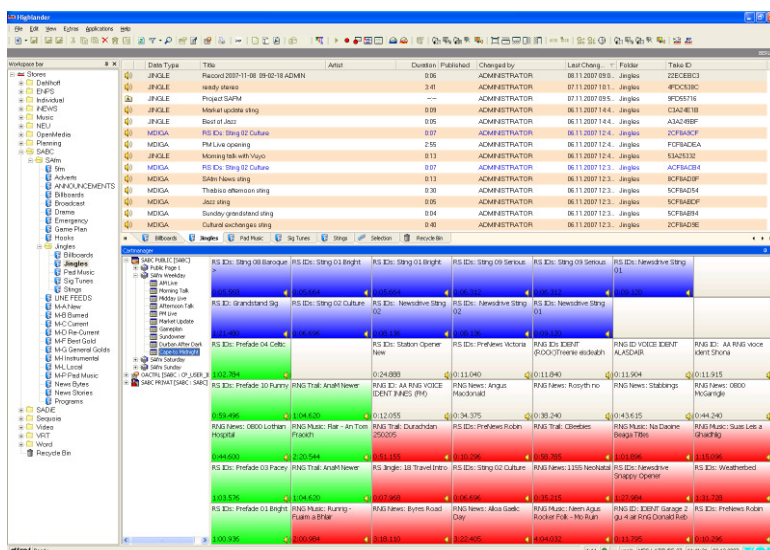
dira! Cartplayer for Radio benutzt einen einzigen Windows-Server als Hardware-plattform und minimiert daher den Platzbedarf im Rack und Studio, da außer dem Touchscreen alle Komponenten außerhalb des Studios eingebaut sein können. Er bringt eigene Audiospeicher und eine Mehrkanal-AES/EBU-Soundkarte mit.

dira! Cartplayer ist nicht nur eine wertvolle Einzellösung für viele Selbstfahrerformate oder kleinere Rundfunkbetriebe, sondern auch eine zuverlässige und sinnvolle Ergänzung zur hochverfügbaren **dira! Onair Control** Radioautomation. In dieser Konfiguration kann der dira! Cartplayer auch mit der

oder sogar mehrfach zu derselben Seite hinzugefügt werden. All diese Operationen sind jederzeit möglich, sogar während die bearbeitete Seite derzeit auf dem dira! Cartplayer geladen ist.

Sendeplanung verbunden werden und automatisch Seiten generieren, die die nächsten geplanten Beiträge der Automation reflektieren, und so als vollwertige Backuplösung für den seltenen Fall eines Ausfalls der Automation oder ihrer Mischpultkanäle zu dienen. Da er auf derselben Hardwareplattform wie der **dira! Schedplayer for Radio** läuft, ist es auch möglich, beide Produkte auf derselben physikalischen Plattform zu installieren und, je nach Programmformat, alternierend zu benutzen.

Natürlich bietet die Ausspielstation eine intuitive Darstellung der wichtigen Timing-Informationen, sowohl als digitalen Countdown als auch als Fortschrittsbalken. Jeder der vier Kanäle kann unabhängig vorgehört werden, auch wenn gerade ein Ausspielvorgang auf einem anderen Kanal läuft.



Ob als Einzelsystem oder in Zusammenarbeit mit einer vollen Automationslösung, ob mit vorgeplanten Rundowns oder im reinen Sofortbetrieb, ob in einem Einmann-Selbstfahrerstudio oder im Kontext eines komplexen Sendeformates mit mehreren Beteiligten – dira! Cartplayer for Radio ist in jedem Falle eine Bereicherung für die Geschwindigkeit, Flexibilität und Qualität des Sendebetriebs.

Für weitere Details wenden Sie sich bitte an die Vertriebsabteilung bei VCS Media Broadcasting Solutions, [media@vcs.de](mailto:media@vcs.de).

Farbcodierung der Beiträge gibt einen sofortigen Überblick über den Beitragstyp und verhindert Fehler während des On-Air-Betriebes.